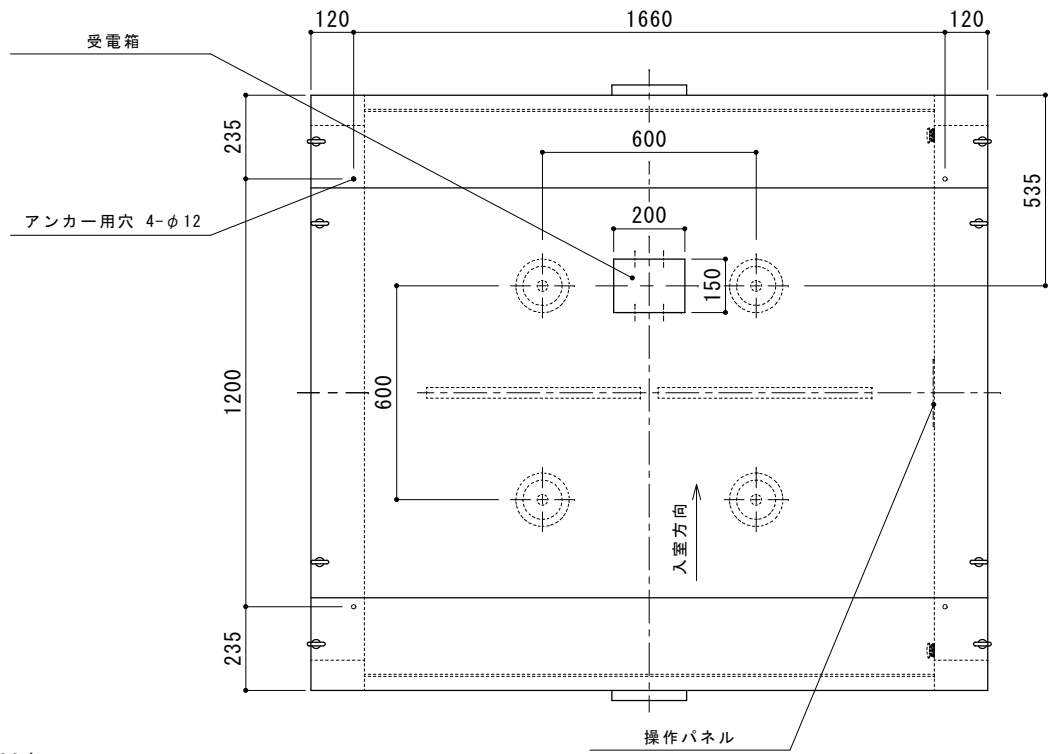
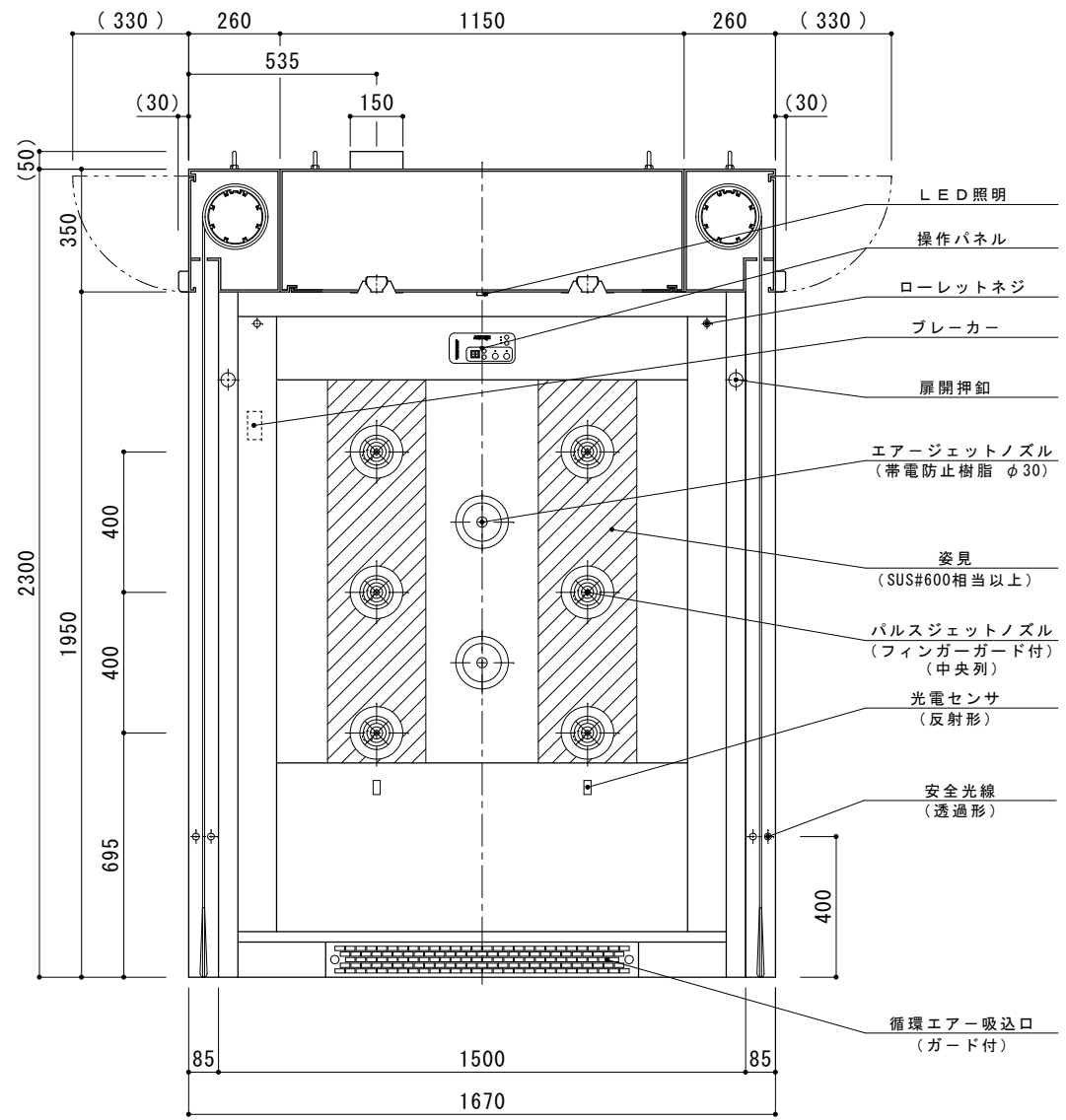


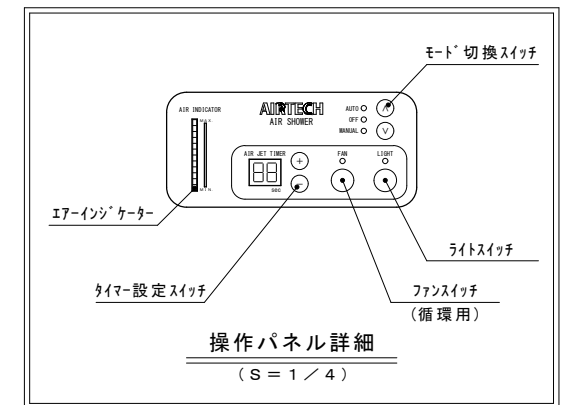
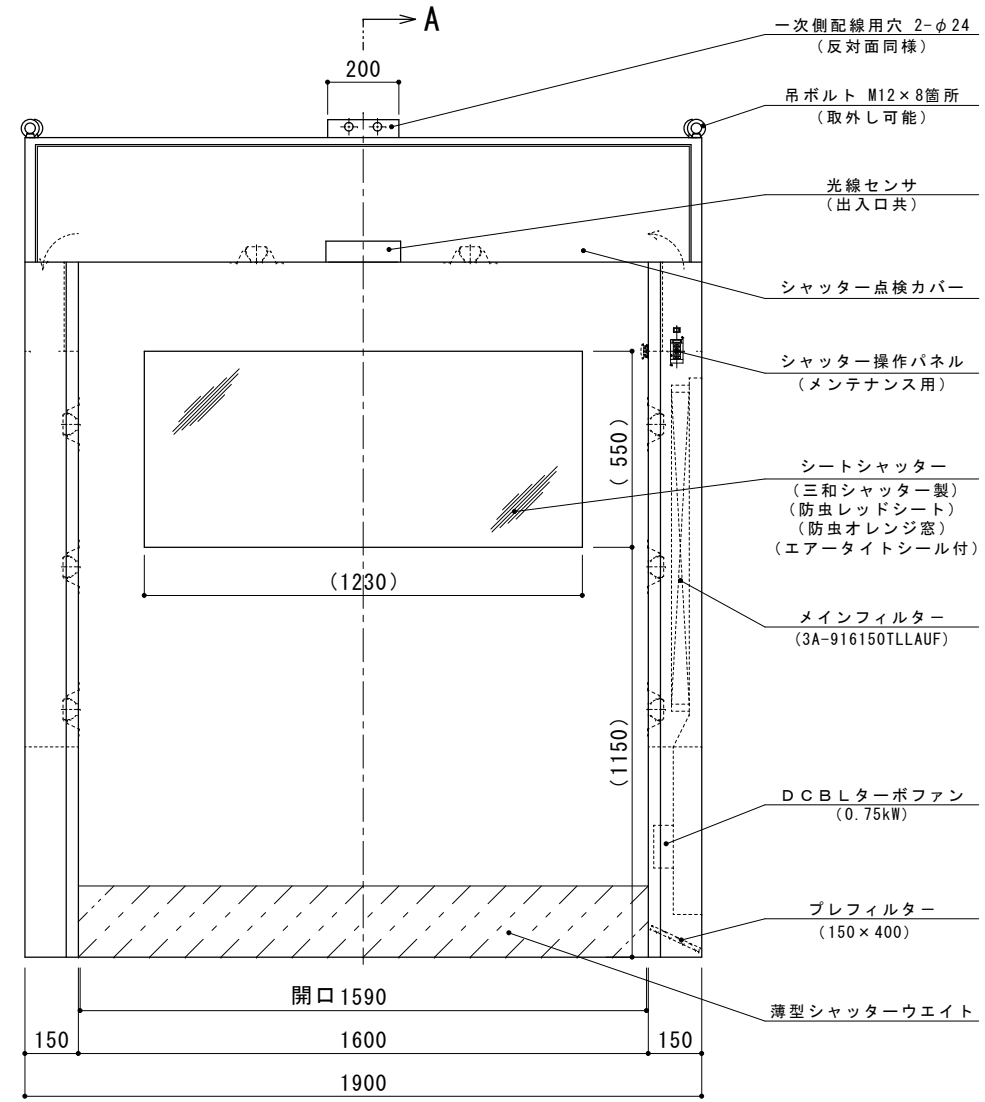
アンカー施工図
(S=1/2)



仕様		
集塵効率	0.3μm粒子にて99.99%以上	
循環回数	JET時 ~ 約269[回/時] / 循環時 ~ 約76[回/時]	
エアージェットノズル	20個 (パルスジェットノズル~12個)	
吹出風速	JET時 ~ 約25[m/s]	
风量	JET時 ~ 約21[m ³ /min] / 循環時 ~ 約6[m ³ /min]	
プレフィルター	サランネットフィルター 150×400 ×2枚	
メインフィルター	HEPAフィルター 3A-916150TLLAUF ×1枚	
送風機	LNF-6E×1台	
騒音	約74dB (Aスケール) 装置より1mにて	
内外装	鋼板製焼付塗装仕上 (姿見のみSUS#600相当以上)	
床	無し (建築床を使用)	
電源	AC200V 3φ 50/60 [Hz]	
消費電力	JET時 ~ 約630[W] (約3.5[A]) / 循環時 ~ 約60[W]	
設備電力	約1450[VVA] (JET時)+約900[VVA] (両扉開放時)	
重量	約510[kg]	
塗色	ホワイトグレー色 半ツヤ (ATC-7)	
エアージェット起動	光電センサ及びドアリミットスイッチにより帰リ吹き無し	
シートシャッター	扉開閉方式	上下式
	駆動方式	DCモータ
	開閉速度	開 ~ 2.0m/s 閉 ~ 0.5m/s (メーカー仕様値)
	安全装置	安全光線
	扉起動	光線センサ
標準装備内容	電源	AC200V 1φ 50/60Hz
	パルスジェットノズル (高除塵効果)	シートシャッター内蔵型 (埃溜まり防止)
	DCBLターボファン (省電力)	姿見 (実用新案取得済)
	LED照明 (退室後10秒で消灯)	エアージンジャー (風速監視用)
	クリーンアップ機能 (退室後2分で停止)	マイコン制御 (各種設定可能)
天井吹出ノズル (頭部、肩除塵用)		



A-A' 断面



操作パネル詳細
(S=1/4)

製図	坂井	'20-04-20	AIRTECH 日本エアテック	品名	エアシャワー
審査	大野	三角法		型式	EAS-16017AW-1.5
承認	小川	尺度 1/15		図番	CV2123278