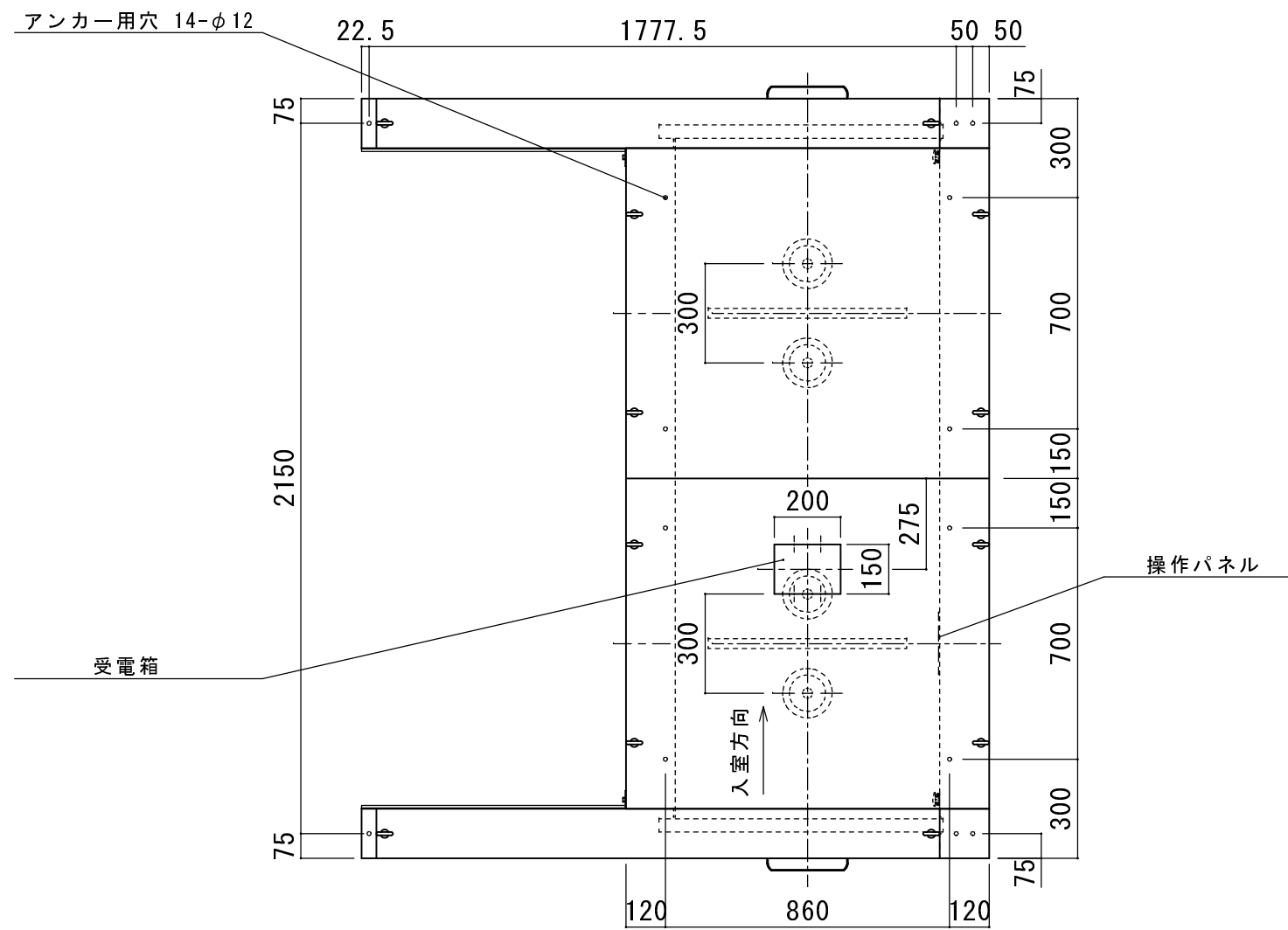
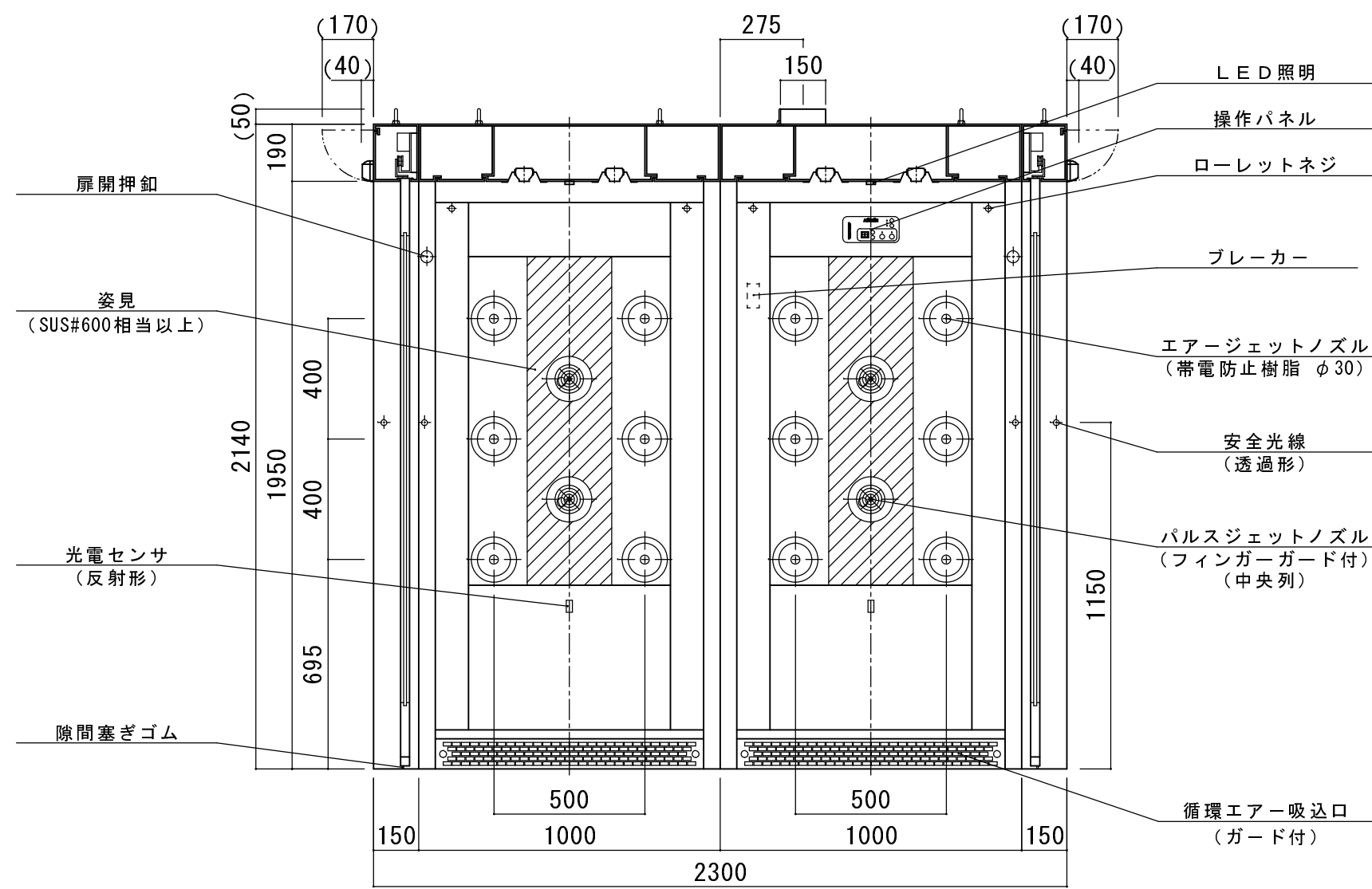


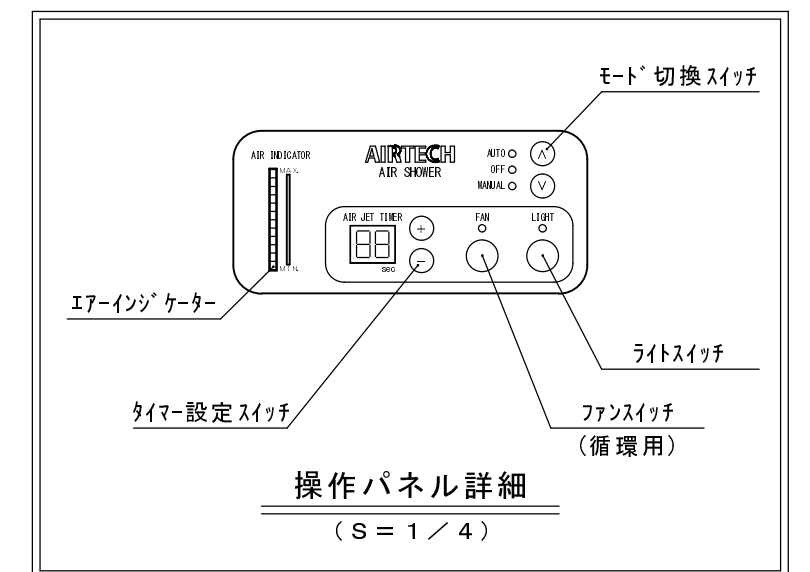
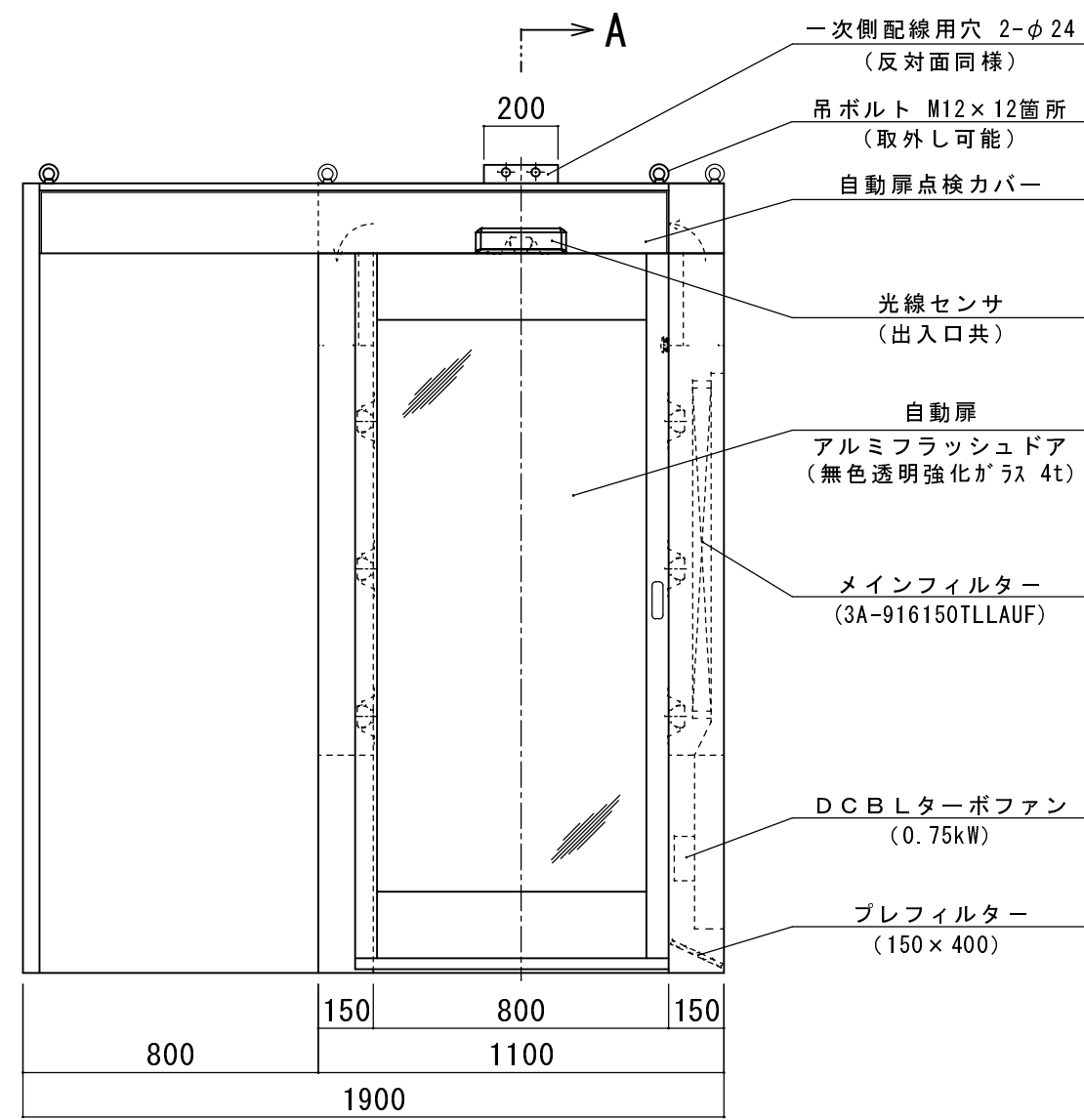
アンカー施工図
(S=1/2)



仕様		
集塵効率	0.3μm粒子にて99.99%以上	
循環回数	JET時 ~ 約730[回/時] / 循環時 ~ 約230[回/時]	
エアージェットノズル	36個 (パルスジェットノズル~8個)	
吹出風速	JET時 ~ 約25[m/s]	
風量	JET時 ~ 約38[m ³ /min] / 循環時 ~ 約12[m ³ /min]	
プレフィルター	サランネットフィルター 150×400 ×4枚	
メインフィルター	HEPAフィルター 3A-916150TLLAUF ×2枚	
送風機	LN F-6 E ×2台	
騒音	約75dB (Aスケール) 装置より1mにて	
内外装	鋼板製焼付塗装仕上 (姿見のみSUS#600相当以上)	
床	無し (建築床を使用)	
電源	AC200V 3φ 50/60 [Hz]	
消費電力	JET時 ~ 約1220[W] (約6.8[A]) / 循環時 ~ 約100[W]	
設備電力	AC200V ~ 約2820[VA] / AC100V ~ 約800[VA]	
重量	約710[kg]	
塗色	ホワイトグレー色 半ツヤ (ATC-7)	
エアージェット起動	光電センサ及びドアリミットスイッチにより帰リ吹き無し	
扉開閉方式	片引シングルスライド式	
駆動方式	ベルト駆動	
開閉速度	20cm/s ~ 50cm/s (可変)	
安全装置	安全光線	
扉起動	光線センサ	
電源	AC100V 1φ 50/60Hz	
標準装備内容	パルスジェットノズル (高除塵効果)	天井吹出ノズル (頭部、肩除塵用)
	DCBLターボファン (省電力)	姿見 (実用新案取得済)
	LED照明 (退室後10秒で消灯)	エアージンゲータ (風速監視用)
	クリーンアップ機能 (退室後2分で停止)	マイコン制御 (各種設定可能)



A-A' 断面



製図	坂井	'20-03-19	AIRTECH 日本エアータック	品名	エアシャワー
審査	大野	三角法		型式	EAS-8017AA2
承認	小川	尺度 1/20		図番	CV2122869