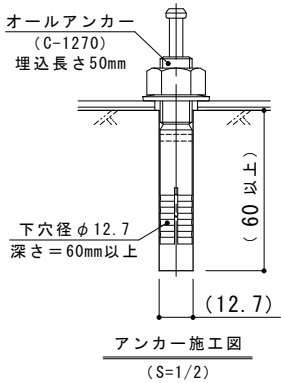
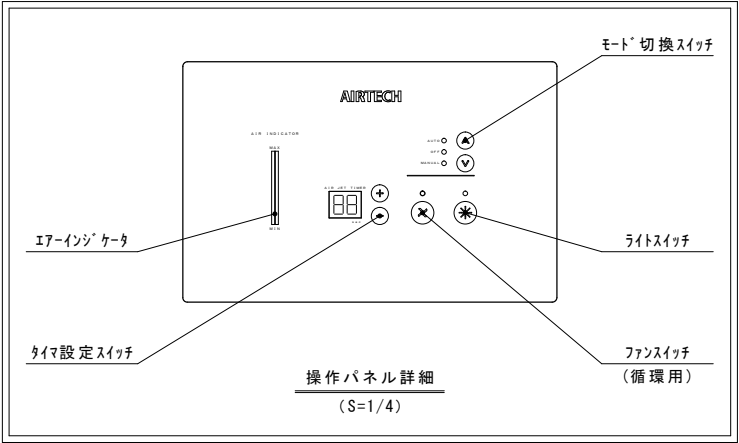
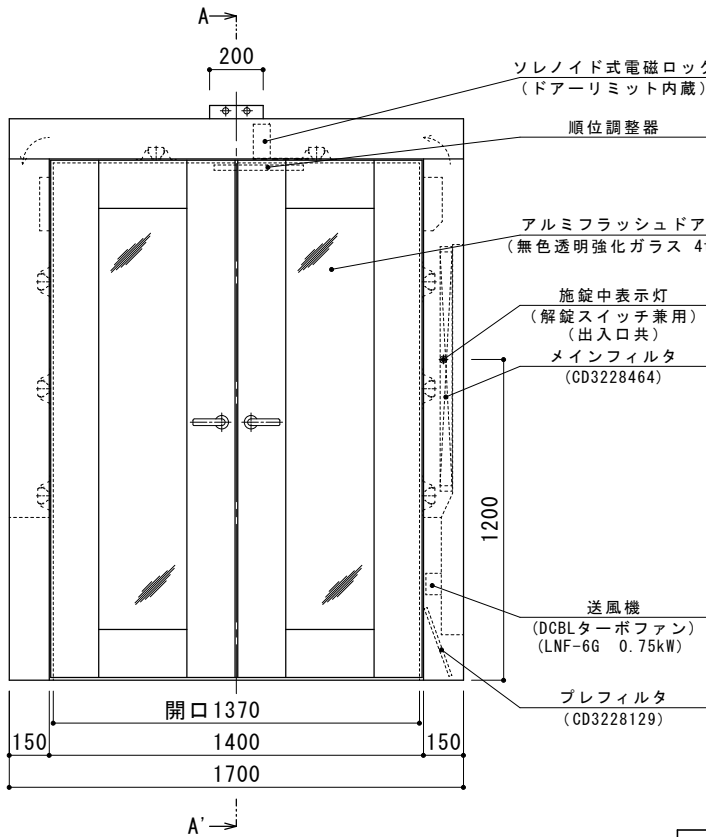
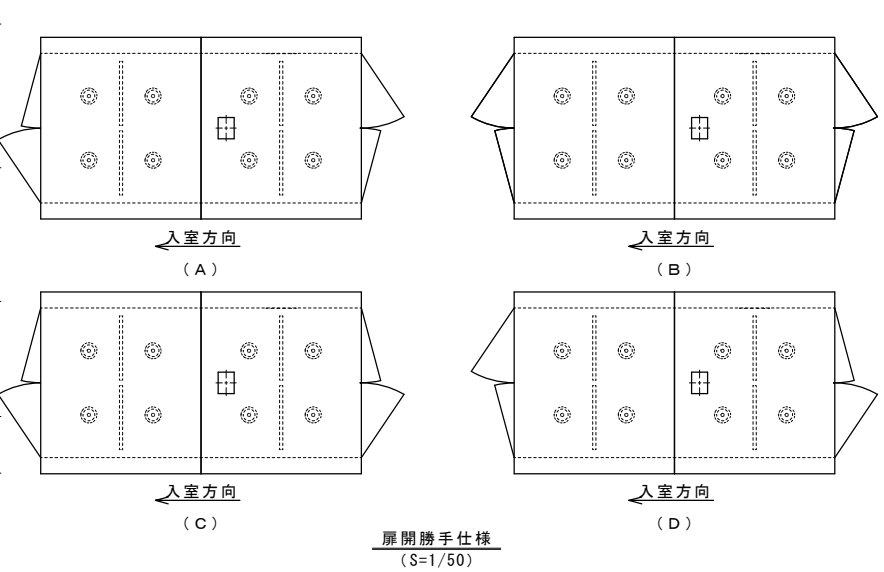
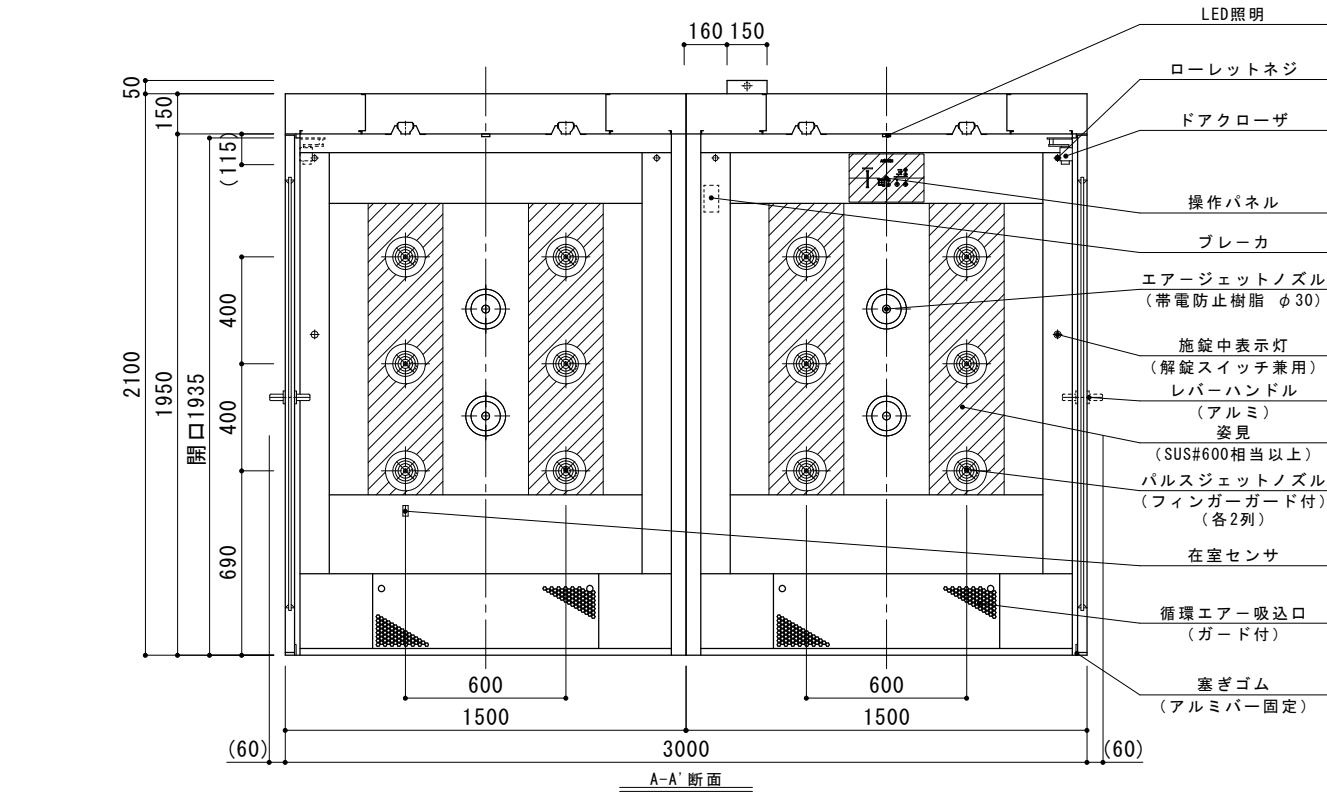


項目	仕様
集塵効率	0.3μm粒子にて99.99%以上
循環回数	JET時 ～ 約307 回/時 / 循環時 ～ 約87 回/時
エアージェットノズル	40 個 (パルスジェットノズル ～ 24 個)
吹出風速	JET時 ～ 約25 m/s
風量	JET時 ～ 約42 m³/min / 循環時 ～ 約12 m³/min
プレフィルター	サランネットフィルタ CD3228129 × 4 枚
メインフィルター	HEPAフィルタ CD3228464 × 2 枚
送風機	LNF-6G × 2 台
騒音	約72 dB (Aスケール) 装置より1mにて
内外装	鋼板製焼付塗装仕上 (姿見のみSUS#600相当以上)
床	無し (建築床を使用)
電源	AC 200 V 3φ 50/60 Hz
消費電力	JET時 ～ 約1270 W / 循環時 ～ 約110 W
設備電力	約2590 VA
重量	約780 kg
塗色	ホワイトグレー色 半ツヤ (ATC-7)



標準図						
製図	安達	'24-02-02	AIRTECH 日本エアテック	品名	エアーシャワー	
審査	福田	三角法		型式	EAS18-1419152ACM-R	
承認	大野	尺度 1/20		図番	C V 2 1 4 2 9 4 7	