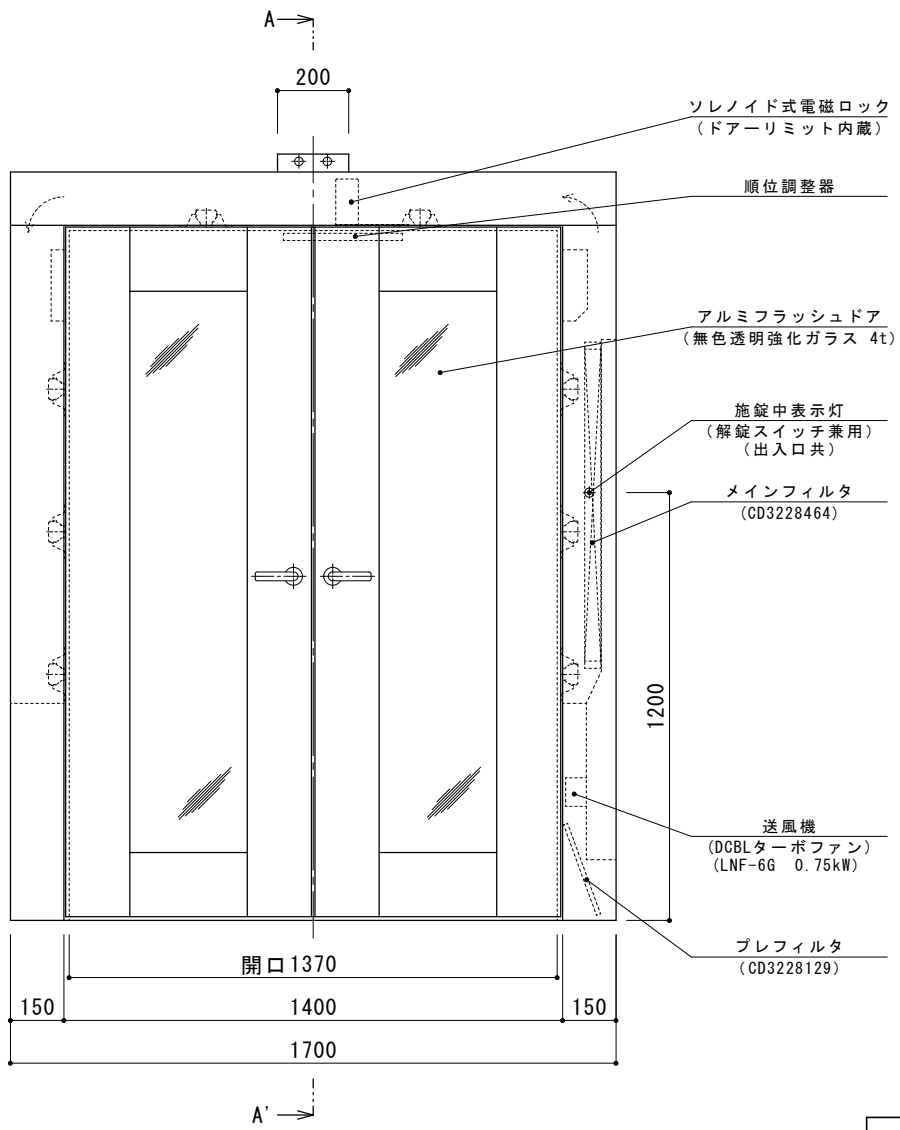
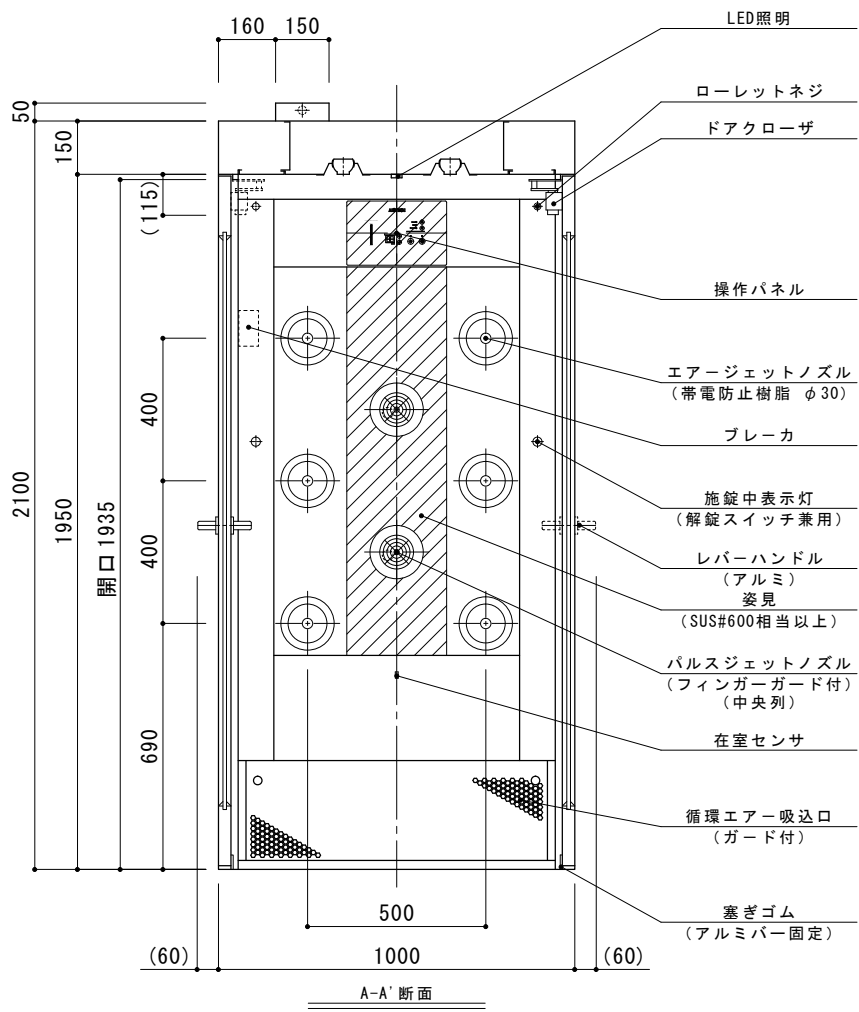
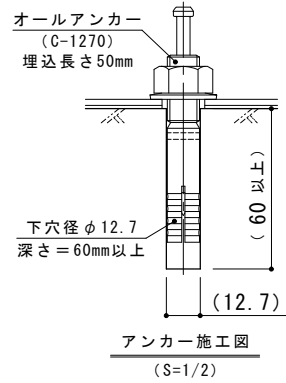
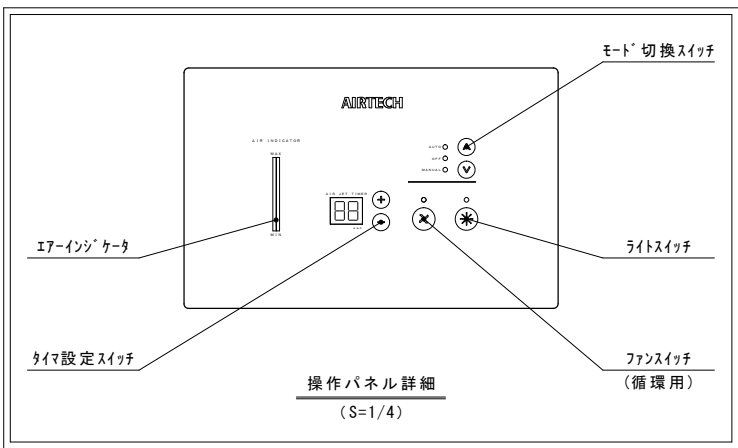


扉開勝手仕様
(S=1/40)



項目	仕様
集塵効率	0.3μm粒子にて99.99%以上
循環回数	JET時 ~ 約461 回/時 / 循環時 ~ 約131 回/時
エアージェットノズル	20 個 (パルスジェットノズル ~ 4 個)
吹出風速	JET時 ~ 約25 m/s
風量	JET時 ~ 約21 m³/min / 循環時 ~ 約6 m³/min
プレフィルタ	サランネットフィルタ CD3228129 × 2 枚
メインフィルタ	HEPAフィルタ CD3228464 × 1 枚
送風機	LNF-6G × 1 台
騒音	約70 dB (Aスケール) 装置より1mにて
内外装	鋼板製焼付塗装仕上 (姿見のみSUS#600相当以上)
床	無し (建築床を使用)
電源	AC 200 V 3φ 50/60 Hz
消費電力	JET時 ~ 約650 W / 循環時 ~ 約70 W
設備電力	約1330 VA
重量	約330 kg
塗色	ホワイトグレー色 半ツヤ (ATC-7)



標準図					品名		エアシャワー	
製図	安達	' 24-01-26	AIRTECH 日本エアテック	型式	EAS18-141910ACM-R			
審査	福田	三角法						
承認	大野	尺度 1/15			図番		CV2142943	