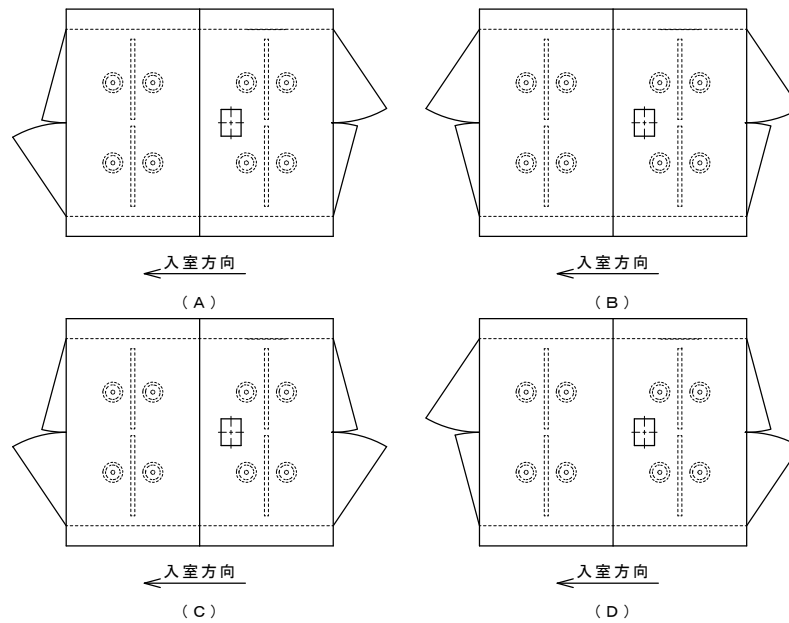
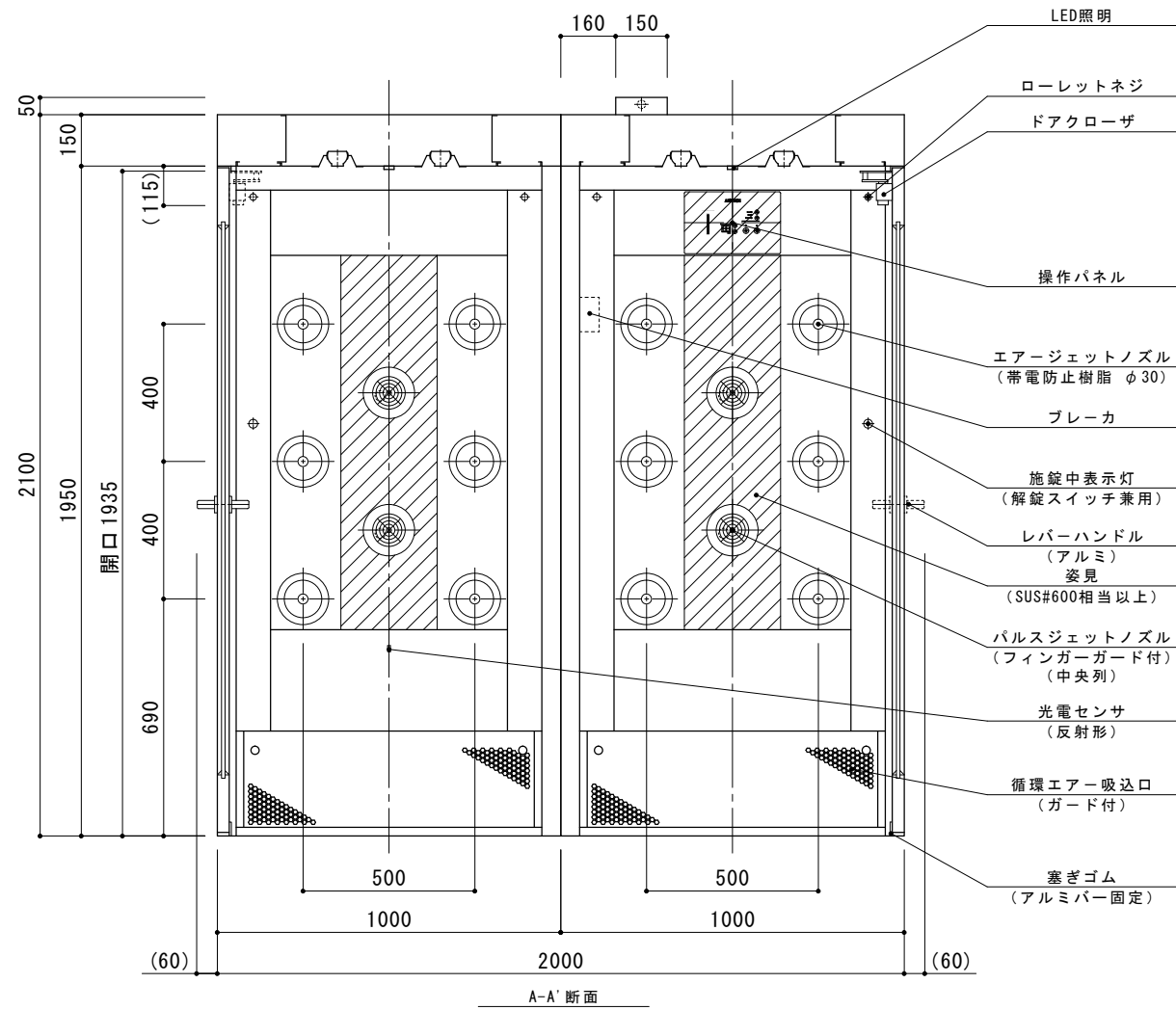


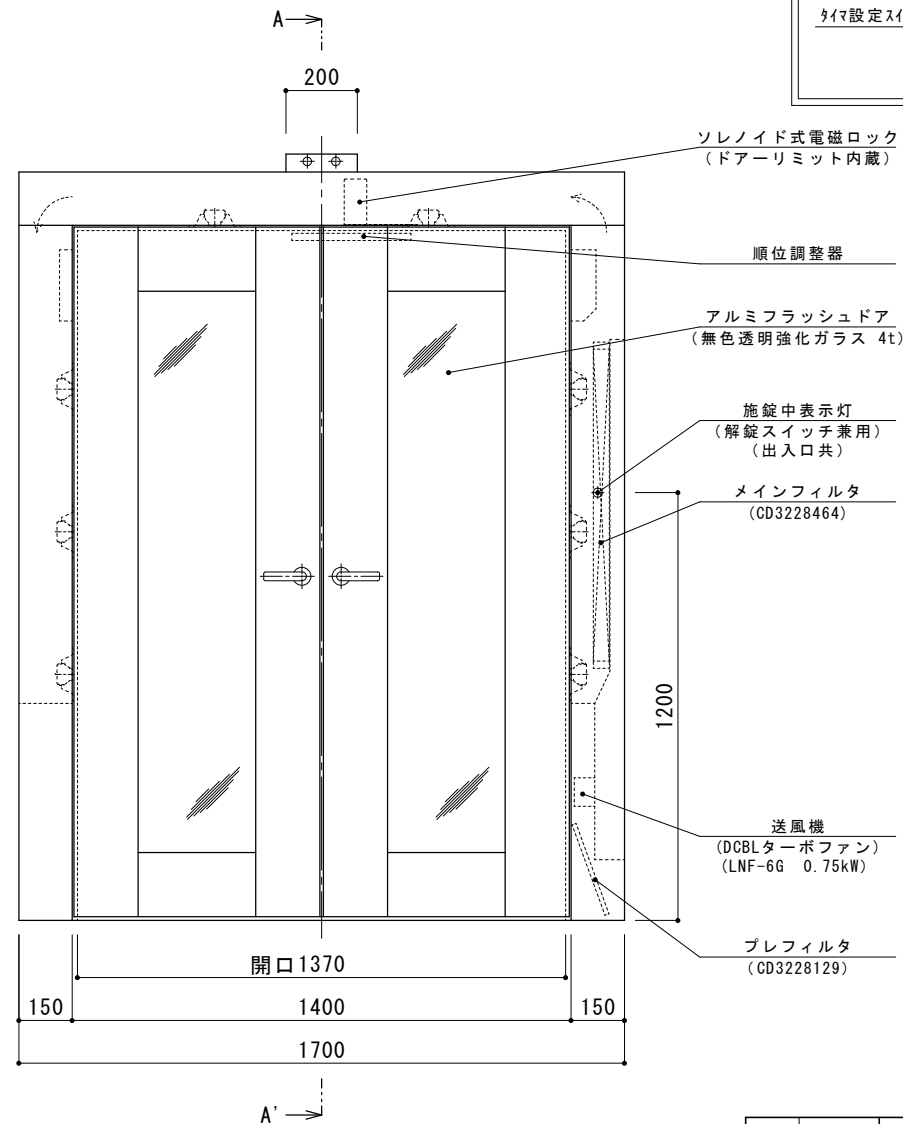
入室方向



扉開勝手仕様
(S=1/40)

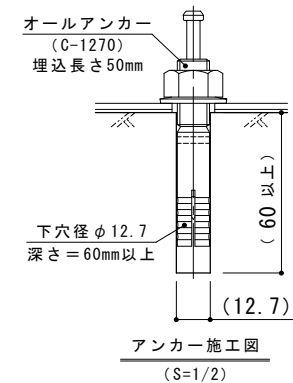
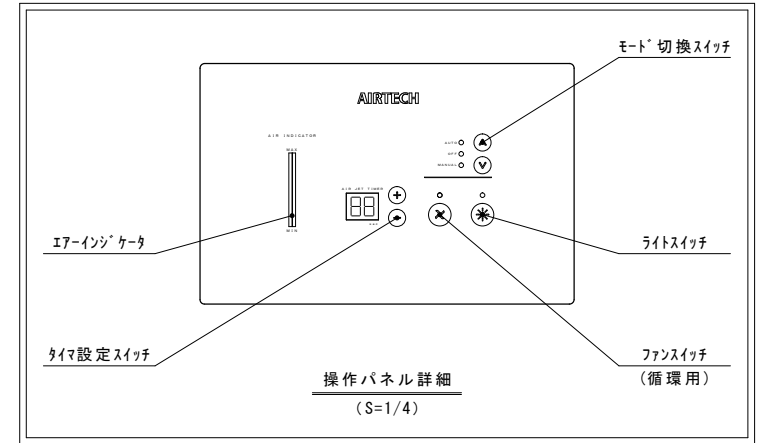


A-A' 断面



A' →

項目	仕様
集塵効率	0.3μm粒子にて99.99%以上
循環回数	JET時 ~ 約461 回/時 / 循環時 ~ 約131 回/時
エアージェットノズル	40 個 (パルスジェットノズル ~ 8 個)
吹出風速	JET時 ~ 約25 m/s
風量	JET時 ~ 約42 m³/min / 循環時 ~ 約12 m³/min
プレフィルタ	サランネットフィルタ CD3228129 × 4 枚
メインフィルタ	HEPAフィルタ CD3228464 × 2 枚
送風機	LNF-6G × 2 台
騒音	約72 dB (Aスケール) 装置より1mにて
内外装	鋼板製焼付塗装仕上 (姿見のみSUS#600相当以上)
床	無し (建築床を使用)
電源	AC 200 V 3φ 50/60 Hz
消費電力	JET時 ~ 約1270 W / 循環時 ~ 約110 W
設備電力	約2590 VA
重量	約560 kg
塗色	ホワイトグレー色 半ツヤ (ATC-7)



標準図									
製図	安達	' 24-02-02	AIRTECH 日本エアータック		品名	エアーシャワー			
審査	福田	三角法			型式	EAS18-1419102ACM-R			
承認	大野	尺度 1/15			図番	CV2142946			