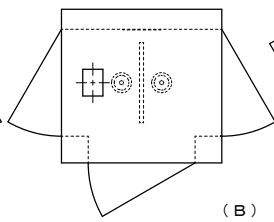
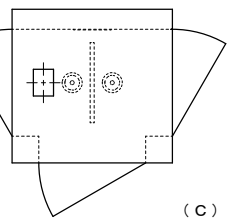


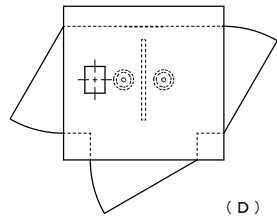
(A)



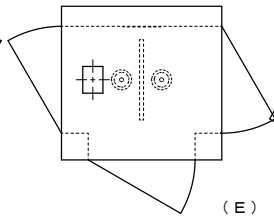
(B)



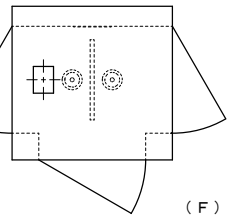
(C)



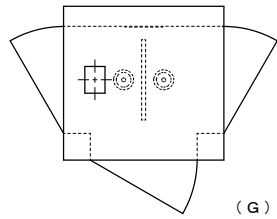
(D)



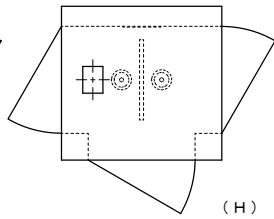
(E)



(F)

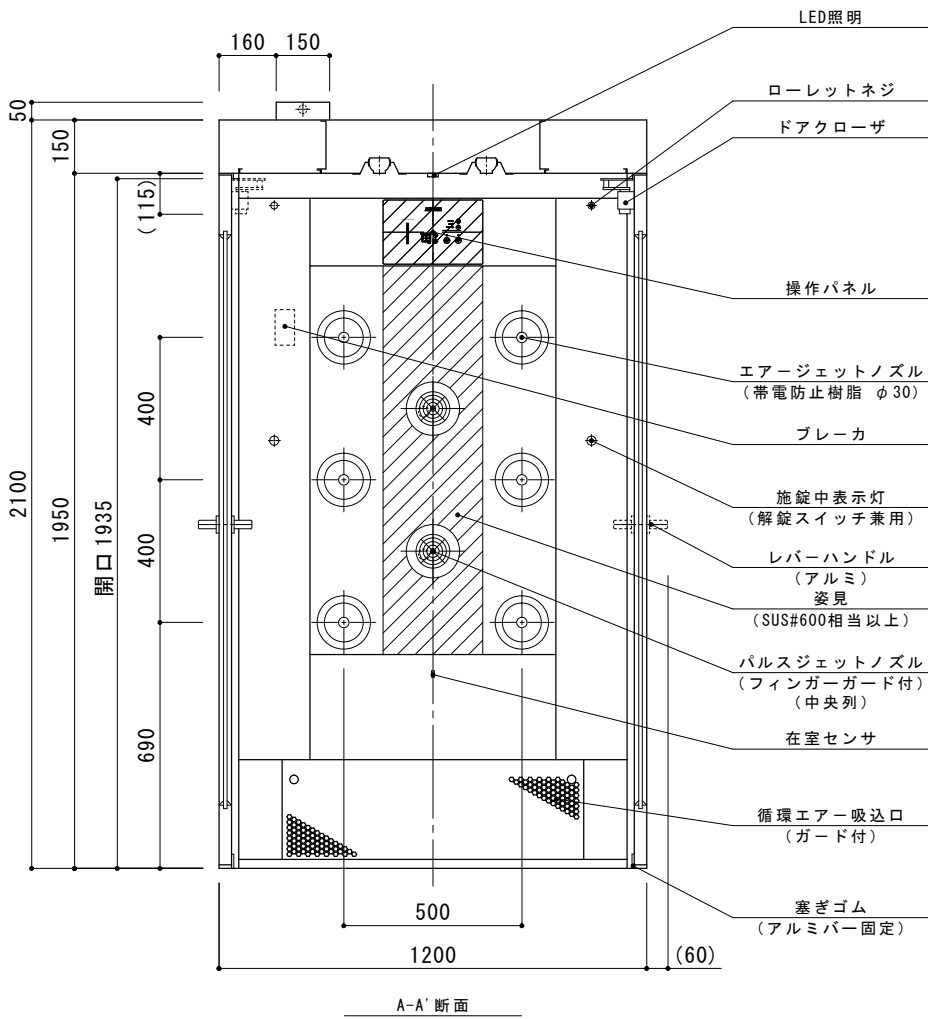
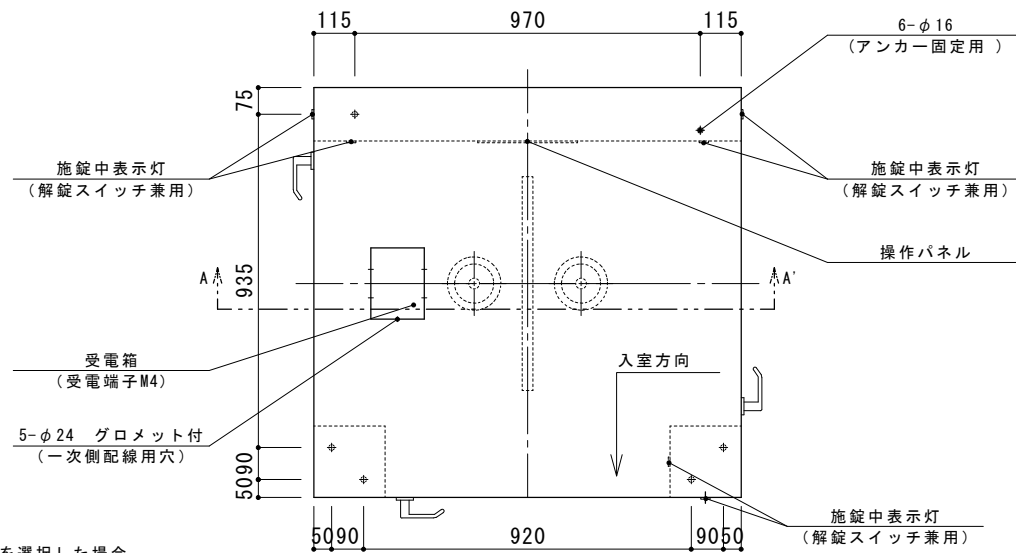


(G)

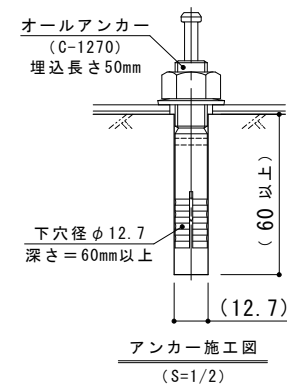
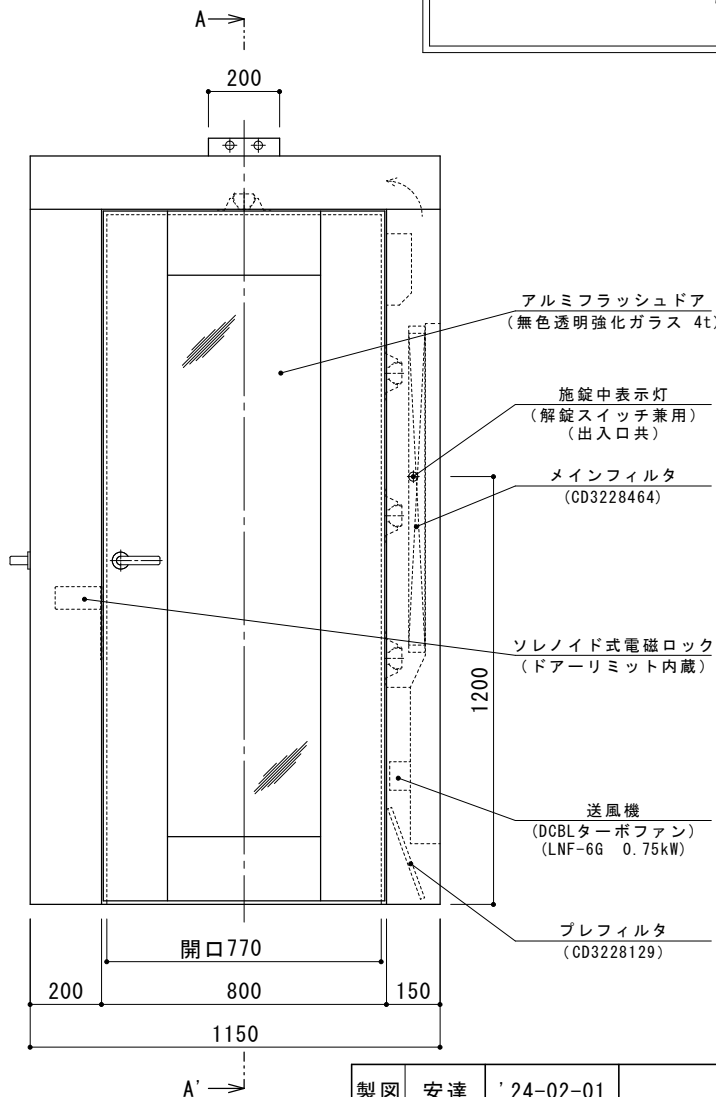
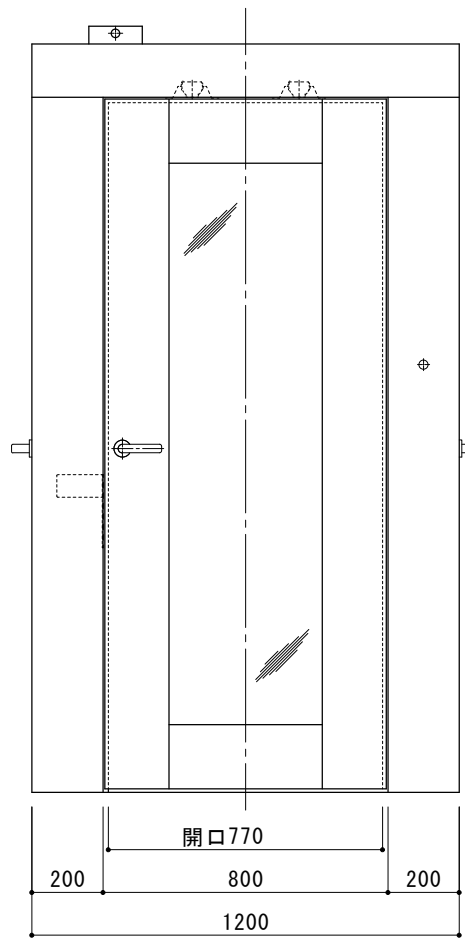


(H)

扉開勝手仕様
(S=1/40)
前室側×1、C/R側×2
前室側×2、C/R側×1
前室もしくはC/R側2カ所を選択した場合、
相方間のインターロックはありません

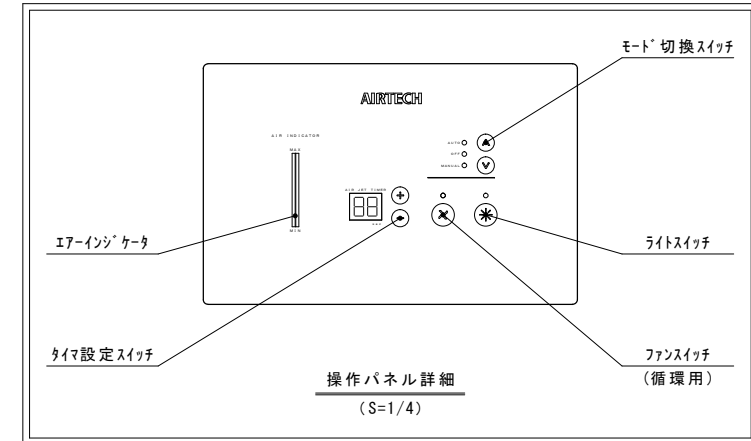


A-A'断面



アンカー施工図
(S=1/2)

項目	仕様
集塵効率	0.3μm粒子にて99.99%以上
循環回数	JET時 ~ 約302 回/時 / 循環時 ~ 約164 回/時
エアージェットノズル	10 個 (パルスジェットノズル ~ 2 個)
吹出風速	JET時 ~ 約25 m/s
風量	JET時 ~ 約11 m³/min / 循環時 ~ 約6 m³/min
プレフィルタ	サランネットフィルタ CD3228129 × 2 枚
メインフィルタ	HEPAフィルタ CD3228464 × 1 枚
送風機	LNF-6G × 1 台
騒音	約70 dB (Aスケール) 装置より1mにて
内外装	鋼板製焼付塗装仕上 (姿見のみSUS#600相当以上)
床	無し (建築床を使用)
電源	AC 200 V 3φ 50/60 Hz
消費電力	JET時 ~ 約280 W / 循環時 ~ 約80 W
設備電力	約630 VA
重量	約280 kg
塗色	ホワイトグレー色 半ツヤ (ATC-7)



操作パネル詳細
(S=1/4)

標準図

製図	安達	'24-02-01	AIRTECH 日本エアテック	品名	エアシャワー	
審査	福田	三角法		型式	EAS18-081912TCM-R	
承認	大野	尺度 1/15		図番	C V 2 1 4 2 9 3 4	△