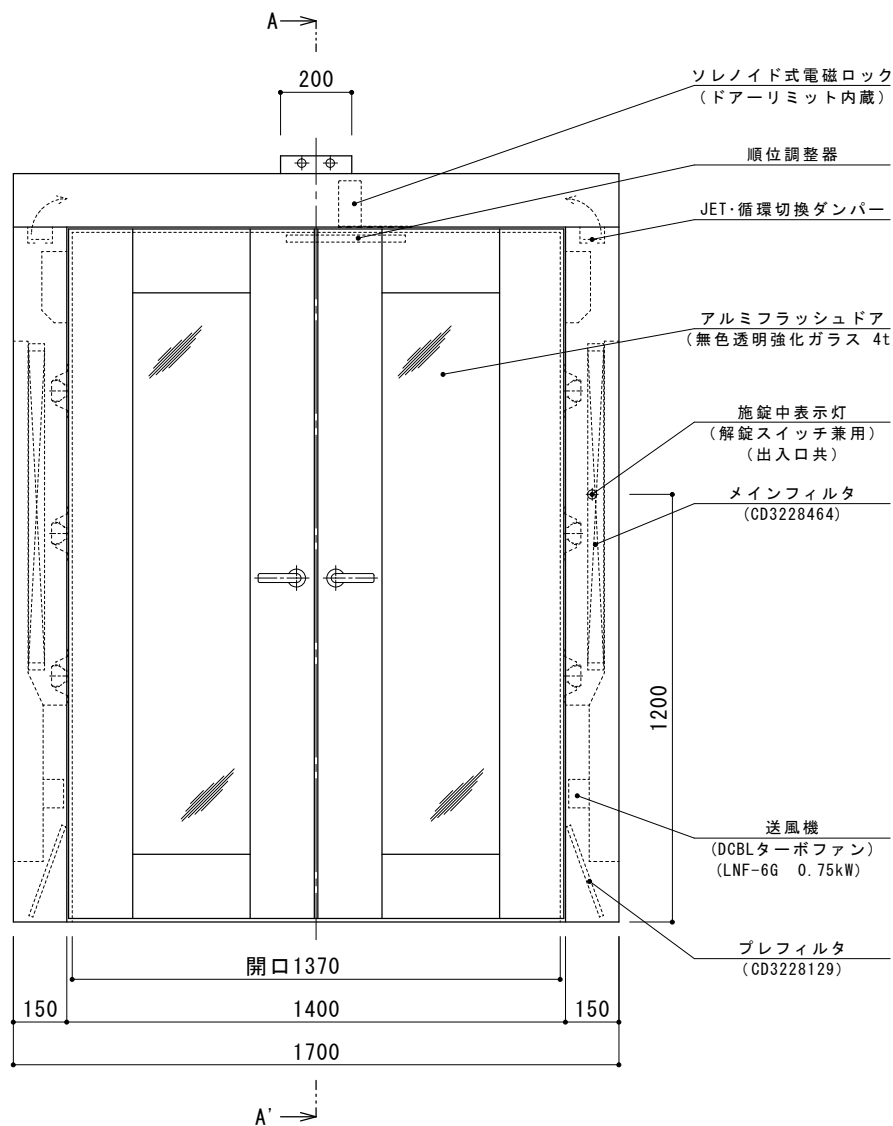
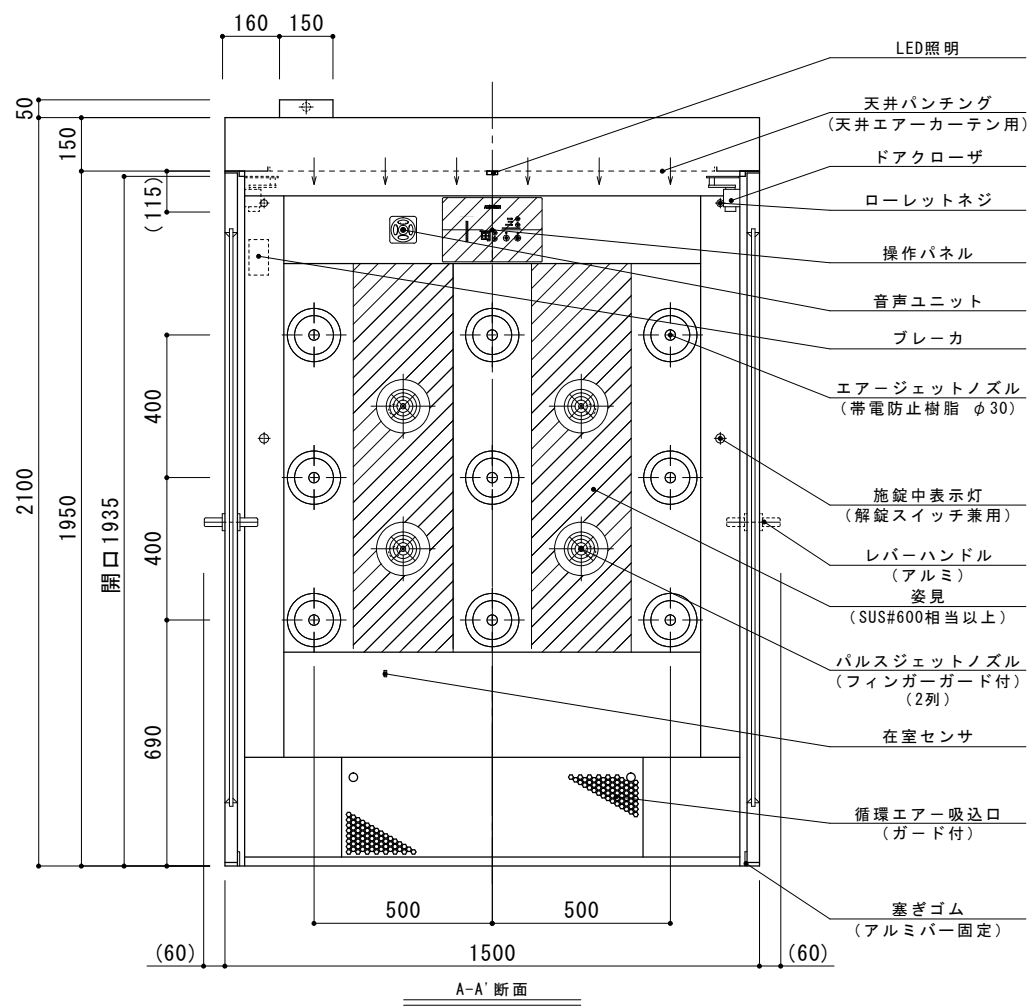
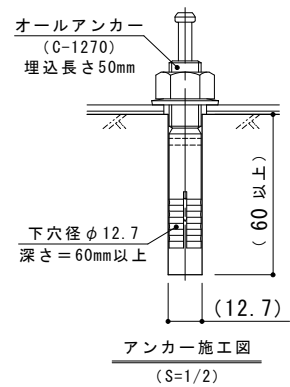
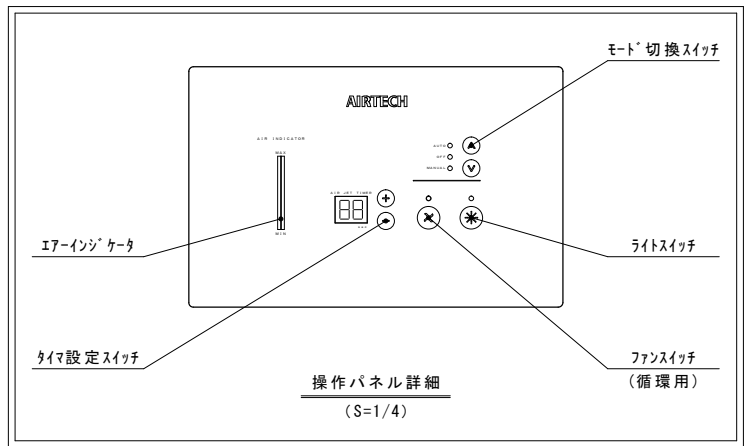


扉開勝手仕様  
(S=1/40)



項目	仕様
集塵効率	0.3μm粒子にて99.99%以上
循環回数	JET時 ～ 約410 回/時 / 循環時 ～ 約175 回/時
エアージェットノズル	26 個 (パルスジェットノズル ～ 8 個)
吹出風速	JET時 ～ 約25 m/s
風量	JET時 ～ 約28 m³/min / 循環時 ～ 約12 m³/min
プレフィルタ	サランネットフィルタ CD3228129 × 4 枚
メインフィルタ	HEPAフィルタ CD3228464 × 2 枚
送風機	LNF-6G × 2 台
騒音	約70 dB (Aスケール) 装置より1mにて
内外装	銅板製焼付塗装仕上 (姿見のみSUS#600相当以上)
床	無し (建築床を使用)
電源	AC 200 V 3φ 50/60 Hz
消費電力	JET時 ～ 約700 W / 循環時 ～ 約110 W
設備電力	約1570 VA
重量	約470 kg
塗色	ホワイトグレー色 半ツヤ (ATC-7)



					標準図		
製図	安達	'24-02-28		AIRTECH 日本エアテック	品名	エアーシャワー	
審査	福田	三角法			型式	AAS18-141915APM-R	
承認	大野	尺度	1/15		図番	C V 2 1 4 2 8 6 7	
						