

未来のために  
消費電力 10% 削減

※EAS18-081910ACM-R 測定



New interface

ミラー操作パネル

# 18type New Air Shower

ラインナップ



AAS18-081910APM-R



EAS18-081910ACM-R

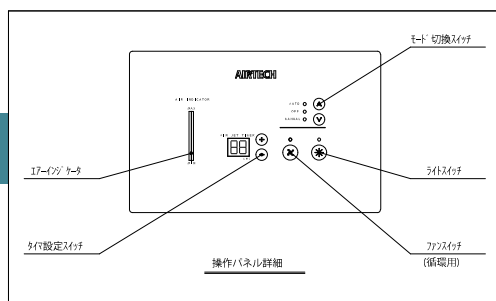


FAS18-081907ACM-R

お問合せはこちらHPへ



日本エアーテック株式会社  
〒110-8686 東京都台東区入谷1-14-9



## 主な特徴

### デザイン性の向上

ミラー操作パネル採用によりデザイン性アップ

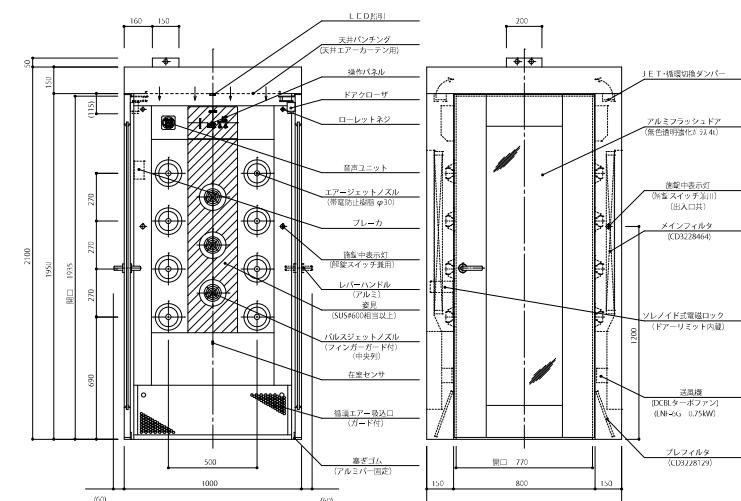
※AAS,EAS

### 省エネ性能アップ！

消費電力10%削減

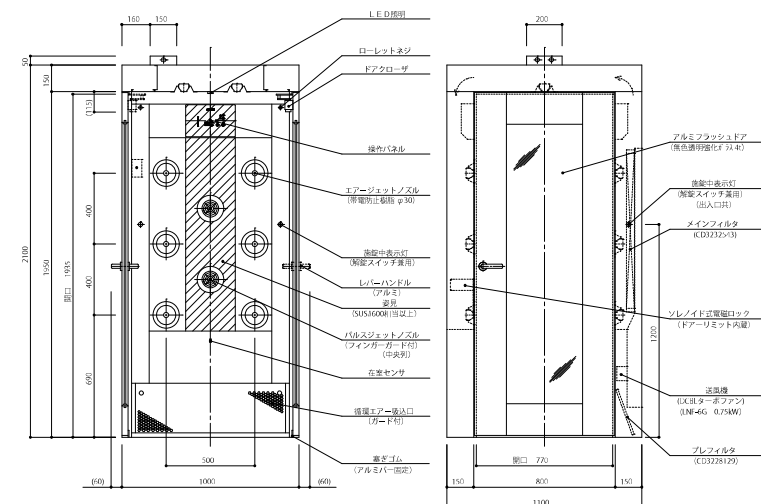
※EAS18-081910ACM-R 測定

#### AAS18-081910APM-R



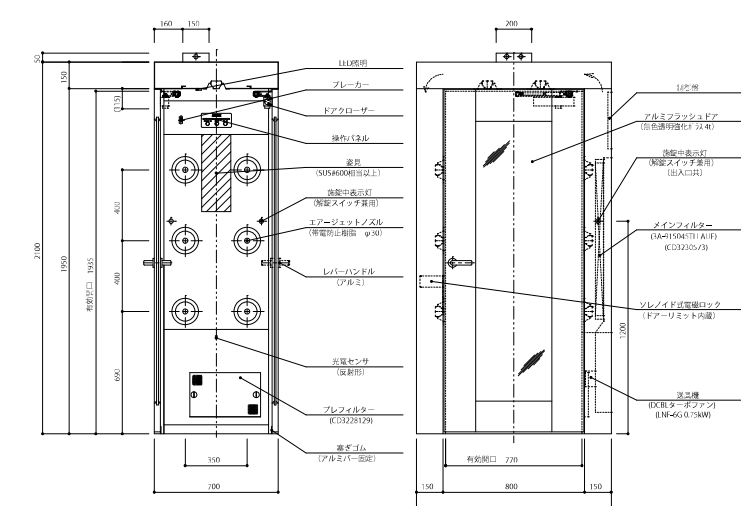
仕様	
集塵効率	0.3 $\mu$ m粒子にて99.99%以上
循環回数	JET時～約884回/時 / 循環時～約461回/時
エアージェットノズル	22個 (パルスジェットノズル～6個)
吹出風速	JET時～約25 m/s
風量	JET時～約23 m <sup>3</sup> /min循環時～約12 m <sup>3</sup> /min
プレフィルタ	サランネットフィルタ CD3228129 × 4枚
メインフィルタ	HEPAフィルタ CD3228464 × 2枚
送風機	LNF-6G × 2台
騒音	約70 dB (Aスケール) 装置より1mにて
内外装	鋼板製焼付塗装仕上 (姿見のみSUS#600相当以上)
床	無し (建築床を使用)
電源	AC200V 3φ 50/60 Hz
消費電力	JET時～約560 W / 循環時～約110 W
設備電力	約1300 VA
重量	約300 kg
塗色	ホワイトグレー色 半ツヤ (ATC-7)

#### EAS18-081910ACM-R



仕様	
集塵効率	0.3 $\mu$ m粒子にて99.99%以上
循環回数	JET時～約730回/時 / 循環時～約230回/時
エアージェットノズル	18個 (パルスジェットノズル～4個)
吹出風速	JET時～約25 m/s
風量	JET時～約19 m <sup>3</sup> /min / 循環時～約6 m <sup>3</sup> /min
プレフィルタ	サランネットフィルタ CD3228129 × 2枚
メインフィルタ	HEPAフィルタ CD3228464 × 1枚
送風機	LNF-6G × 1台
騒音	約70 dB (Aスケール) 装置より1mにて
内外装	鋼板製焼付塗装仕上 (姿見のみSUS#600相当以上)
床	無し (建築床を使用)
電源	AC200V 3φ 50/60 Hz
消費電力	JET時～約540 W / 循環時～約70 W
設備電力	約1130 VA
重量	約280 kg
塗色	ホワイトグレー色 半ツヤ (ATC-7)

#### FAS18-081907ACM-R



仕様	
集塵効率	0.3 $\mu$ m粒子にて99.99%以上
循環回数	JET時～約769回/時 / 循環時～約329回/時
エアージェットノズル	14個
吹出風速	JET時～約25m/s
風量	JET時～約14m <sup>3</sup> /min / 循環時～約6m <sup>3</sup> /min
プレフィルタ	サランネットフィルタ CD3228129 × 1枚
メインフィルタ	HEPAフィルタ CD3230573 × 1枚
送風機	LNF-6G × 1台
騒音	約70dB (Aスケール) 装置より1mにて
内外装	鋼板製焼付塗装仕上 (姿見のみSUS#600相当以上)
床	無し (建築床を使用)
電源	AC200V 3φ 50/60 Hz
消費電力	JET時～約450W (約1.9A) / 循環時～約60W
設備電力	約960VA
重量	約240kg
塗色	ホワイトグレー色 半ツヤ (ATC-7) 抗菌塗装一部部品を除く